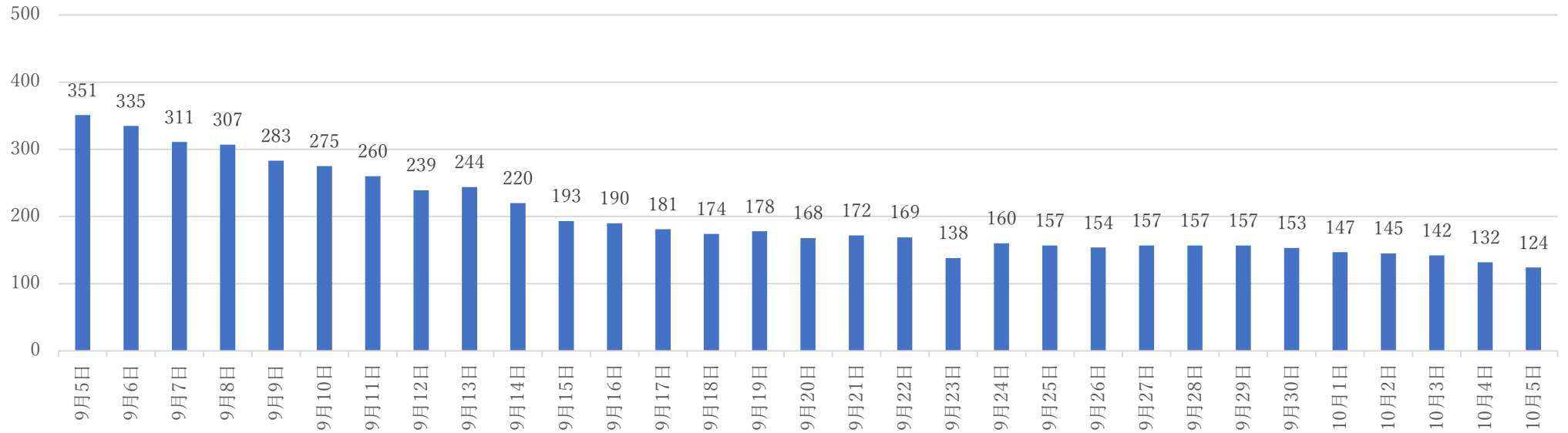
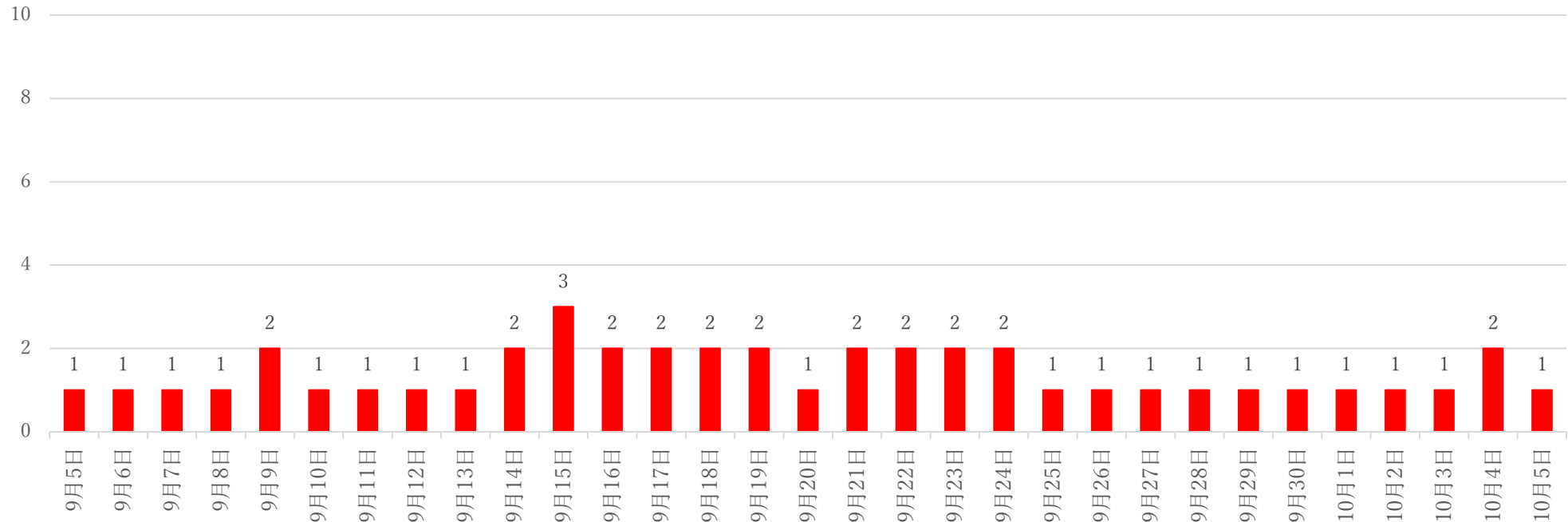


レバノンにおける新規感染者数9/5~10/5



レバノンにおける新規死亡者数9/5~10/5



| 月 日   | 新規感染者 | 累計感染者   | 新規死亡者 | 累計死亡者 |
|-------|-------|---------|-------|-------|
| 9月5日  | 351   | 1211140 | 1     | 10639 |
| 9月6日  | 335   | 1211274 | 1     | 10640 |
| 9月7日  | 311   | 1211655 | 1     | 10641 |
| 9月8日  | 307   | 1212025 | 1     | 10642 |
| 9月9日  | 283   | 1212258 | 2     | 10644 |
| 9月10日 | 275   | 1212497 | 1     | 10645 |
| 9月11日 | 260   | 1212668 | 1     | 10646 |
| 9月12日 | 239   | 1212815 | 1     | 10647 |
| 9月13日 | 244   | 1212983 | 1     | 10648 |
| 9月14日 | 220   | 1213200 | 2     | 10650 |
| 9月15日 | 193   | 1213376 | 3     | 10653 |
| 9月16日 | 190   | 1213589 | 2     | 10655 |
| 9月17日 | 181   | 1213769 | 2     | 10657 |
| 9月18日 | 174   | 1213902 | 2     | 10659 |
| 9月19日 | 178   | 1214064 | 2     | 10661 |
| 9月20日 | 168   | 1214164 | 1     | 10662 |
| 9月21日 | 172   | 1214408 | 2     | 10664 |
| 9月22日 | 169   | 1214561 | 2     | 10666 |
| 9月23日 | 138   | 1214733 | 2     | 10668 |
| 9月24日 | 160   | 1214892 | 2     | 10670 |
| 9月25日 | 157   | NA      | 1     | 10671 |
| 9月26日 | 154   | 1215148 | 1     | 10672 |
| 9月27日 | 157   | 1215265 | 1     | 10673 |
| 9月28日 | 157   | 1215511 | 1     | 10674 |
| 9月29日 | 157   | 1215665 | 1     | 10675 |
| 9月30日 | 153   | 1215805 | 1     | 10676 |
| 10月1日 | 147   | 1215925 | 1     | 10677 |
| 10月2日 | 145   | 1216025 | 1     | 10678 |
| 10月3日 | 142   | 1216142 | 1     | 10679 |
| 10月4日 | 132   | 1216190 | 2     | 10681 |
| 10月5日 | 124   | 1216381 | 1     | 10682 |
| 合計    | 6173  | —       | 44    | —     |
| 平均    | 約199  | —       | 約1.4  | —     |

各種合計数値は保健省による数値補正が適宜実施されているため、単純な合計数とならない場合がある。

出典:[Covid-19 surveillance in Lebanon](#)