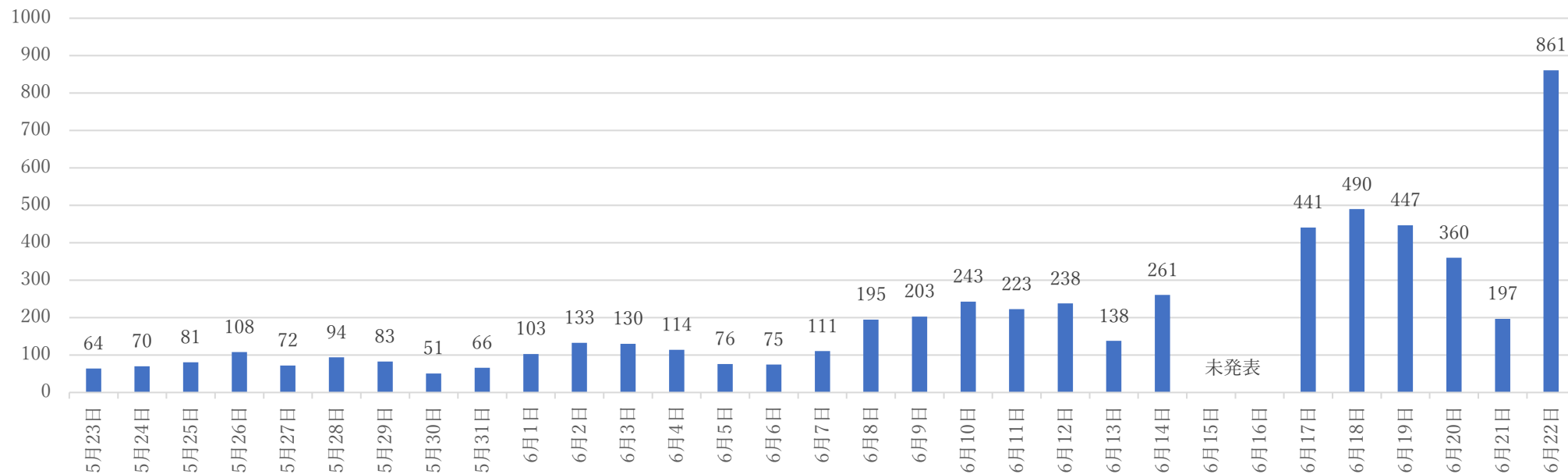
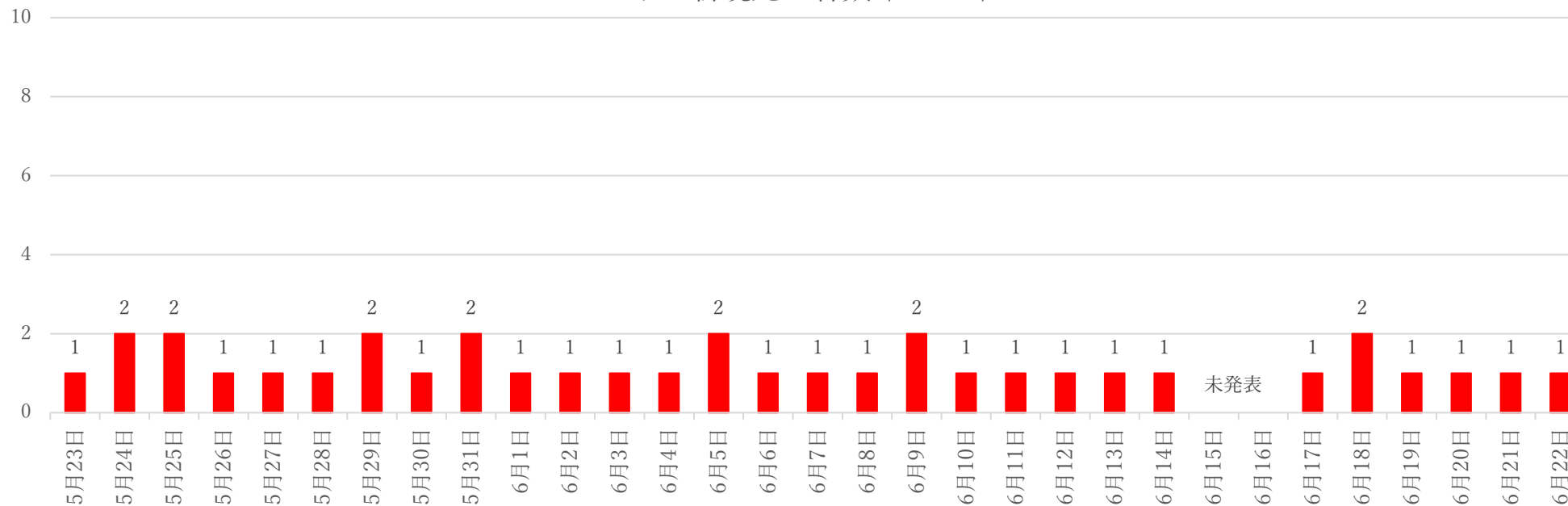


レバノンにおける新規感染者数5/23～6/22



レバノンにおける新規死亡者数5/23～6/22



月 日	新規感染者	累計感染者	新規死亡者	累計死亡者
5月23日	64	1098640	1	10419
5月24日	70	1098710	2	10421
5月25日	81	1098791	2	10423
5月26日	108	1098899	1	10424
5月27日	72	1098971	1	10425
5月28日	94	1099065	1	10426
5月29日	83	1099148	2	10428
5月30日	51	1099199	1	10429
5月31日	66	1099265	2	10431
6月1日	103	1099368	1	10432
6月2日	133	1099501	1	10433
6月3日	130	1099631	1	10434
6月4日	114	1099745	1	10435
6月5日	76	1099821	2	10437
6月6日	75	1099896	1	10438
6月7日	111	1100007	1	10439
6月8日	195	1100202	1	10440
6月9日	203	1100405	2	10442
6月10日	243	1100648	1	10443
6月11日	223	1100871	1	10444
6月12日	238	1101109	1	10445
6月13日	138	1101247	1	10446
6月14日	261	1101508	1	10447
6月15日	NA	NA	NA	NA
6月16日	NA	NA	NA	NA
6月17日	441	1102774	1	10450
6月18日	490	1103264	2	10452
6月19日	447	1103711	1	10453
6月20日	360	1104071	1	10454
6月21日	197	1104268	1	10455
6月22日	861	1105129	1	10456
合計	5728	—	36	—
平均	約185	—	約1.2	—

各種合計数値は保健省による数値補正が適宜実施されているため、単純な合計数とならない場合がある。

出典:[Covid-19 surveillance in Lebanon](#)